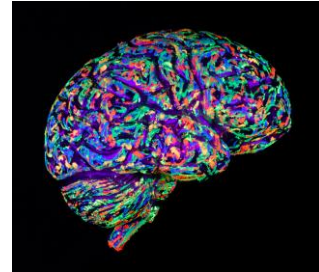


Cérebro, aprendizagem e educação: Uma parceria real e necessária

Telma Pantano

Fonoaudióloga e Psicopedagoga do Instituto de Psiquiatria da Faculdade de Medicina da USP, Especialista em Linguagem, Mestre e Doutora em Ciências pela FMUSP, Master em Neurociências pela Universidade de Barcelona- Espanha, Pós doutora em Psiquiatria pela FMUSP

Processamento cerebral



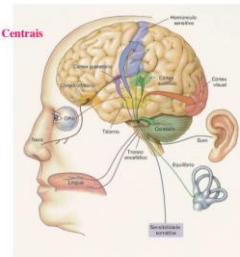
telmapantano@terra.com.br

Como se dá?

- Entrada sensorial
- Quantos canais sensoriais nós temos?

telmapantano@terra.com.br

Áreas Sensoriais Centrais



telmapantano@terra.com.br

Para que servem os canais sensoriais?

- Transdução
- Funcionamento cerebral...

O que podemos responder ao mundo do que processamos?

telmapantano@terra.com.br

Percepção

- Consiste em...
 - Integrar as informações segmentadas pelos canais sensoriais
 - Assim o que vemos e ouvimos é o resultado da “leitura” e junção realizada pelo nosso cérebro

telmapantano@terra.com.br

Modalidade Sensorial – transmissão das informações

Visual

- COR
- FORMA
- ESPAÇO
- BRILHO
- TAMANHO
- MOVIMENTO

Auditiva

- TOM
- TIMBRE
- ESPAÇO

telmapantano@terra.com.br

Atenção

- Função mais importante para a manifestação das outras funções

Depende de nível de alerta e tônus corporal

telmapantano@terra.com.br

Memórias

- Quatro etapas:
 - Fixação
 - Retenção
 - Evocação
 - Esquecimento

telmapantano@terra.com.br

Linguagem

- Organização simbólica dos processamentos cerebrais
- Porque precisamos??

telmapantano@terra.com.br

Assim temos...

Conjunto de habilidades que envolvem um processamento complexo a partir de processos cognitivos básicos



telmapantano@terra.com.br

FUNÇÕES EXECUTIVAS

Requisitadas quando não podemos responder aos estímulos ambientais de forma automática e precisamos ter uma elaboração mais profunda das respostas a serem dadas ao ambiente

telmapantano@terra.com.br